

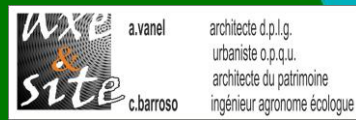
PLAN LOCAL D'URBANISME

P.L.U. URCUIT



Réunion publique

Mardi 26 octobre 2021 à 18h00



Communauté
D'AGGLOMERATION
PAYS BASQUE
EUSKAL
HIRIGUNE
Elkargoa

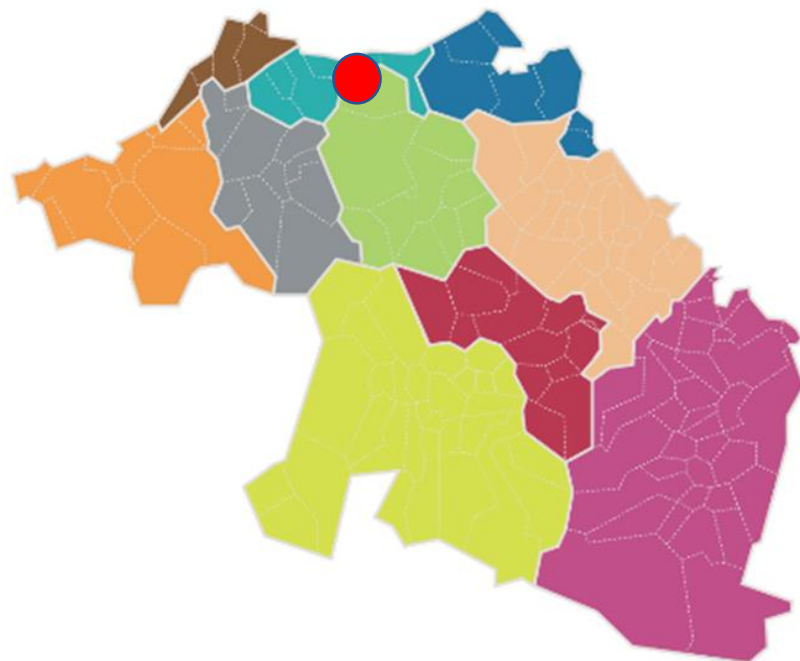
**DE
TOUTES
NOS
FORCES !**
GURE INDAR GUZIEZ !

REVISER LE PLAN LOCAL D'URBANISME

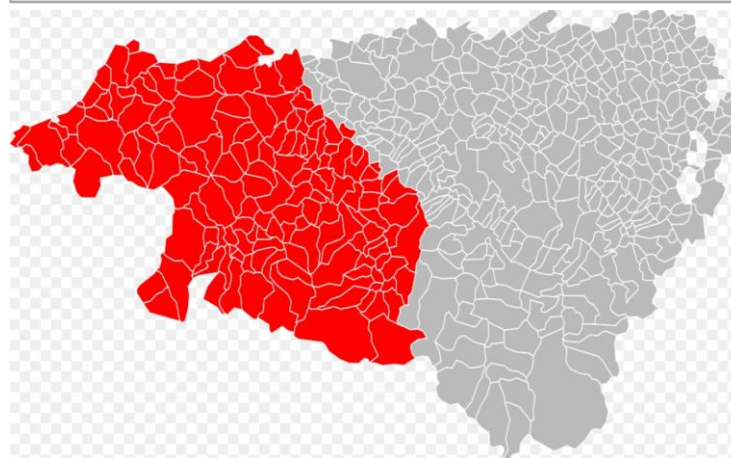
PLU approuvé le 04/02/**2011**

Délibération municipal prescrivant la revision du PLU du 03/03/2016

Depuis le 1er **janvier 2017**, la Communauté d'Agglomération Pays Basque (CAPB) exerce la compétence «plan local d'urbanisme, document d'urbanisme en tenant lieu et carte communale » en lieu et place des communes.



Communauté d'Agglomération Pays Basque
10 pôles territoriaux
158 communes



A RESPECTER

Qui ont une influence directe sur le droit de l'urbanisme et qui s'appliquent aux documents d'urbanisme.

- **2000: Loi SRU** (solidarité et renouvellement Urbain instaure les Plu à la lace des POS)
- **2003: Loi Urbanisme et Habitat (Loi U.H.)**
- **2004: Loi Libertés et Responsabilités Locales**
- **2005: Loi Cohésion Sociale**
- **2006: Loi Engagement National pour le Logement (E.N.L.)**
- **2009: Loi Grenelle 1**
- **2010: Loi Grenelle 2** (environnement bio diversité)
- **2014: Loi ALUR** (suppression minimum parcellaire et COS)
- **2015: Loi NOTRe dite loi Macron** (STECAL zones A et N)
- **2017: Loi Egalité et Citoyenneté** (PLUi, logts sociaux)
- **2018: Loi ELAN** (nouvelle redaction règlement)
- **etc.....**
- **2021 : Loi Climat et Résilience** (objectif ZAN : zero artificialisation nette)

PLU 2011

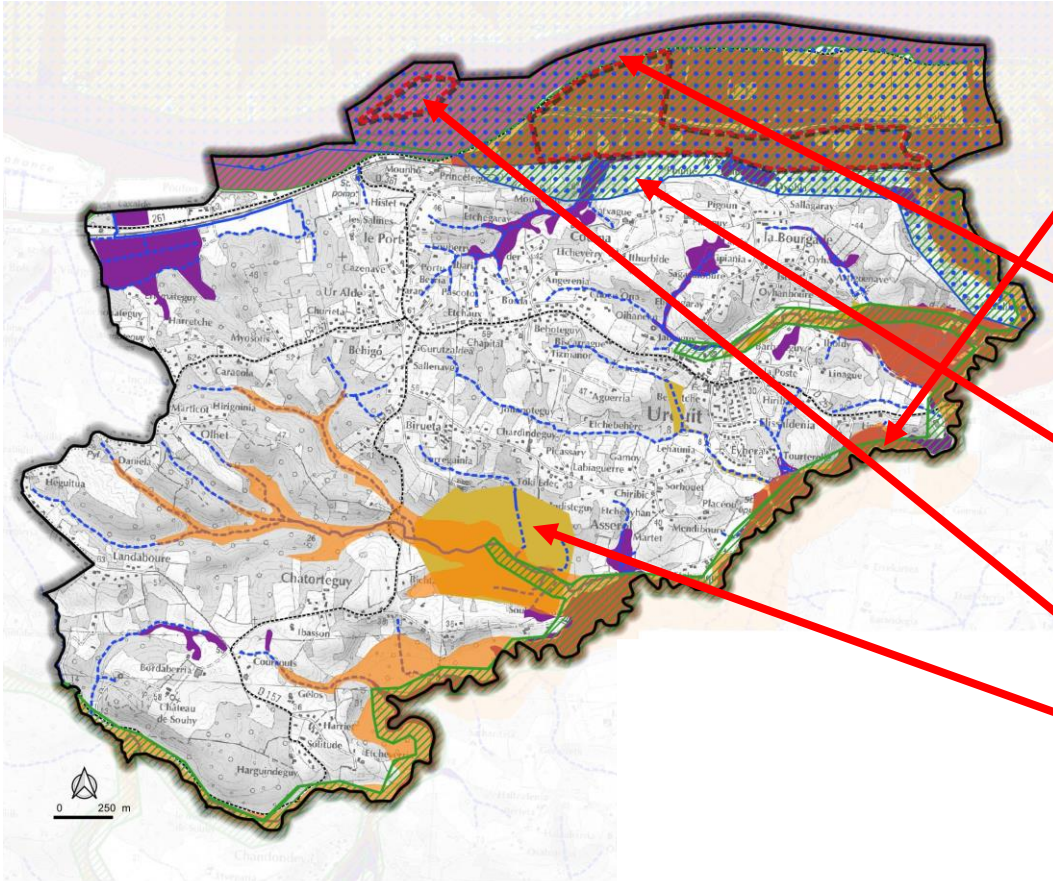
Documents supra communaux:

- **SCOT: Schéma de Cohérence Territoriale**
- **PLH: Plan Local de l'Habitat**
- **SAGE: Schéma d'Aménagement et de Gestion des Eaux**
- **SRADDET: Schéma Régional d'Aménagement, de Développement Durable et d'Égalité des Territoires**

SYNTHESE DU DIAGNOSTIC

LES ENJEUX BIODIVERSITE

ZONES A ENJEUX DE PRESERVATION ET DE CONSERVATION



Site Natura 2000 au titre de la Directive Habitat: Les Barthes de l'Adour

ZNIEFF Zone Naturelle d'Intérêt Ecologique Faunistique et Floristique

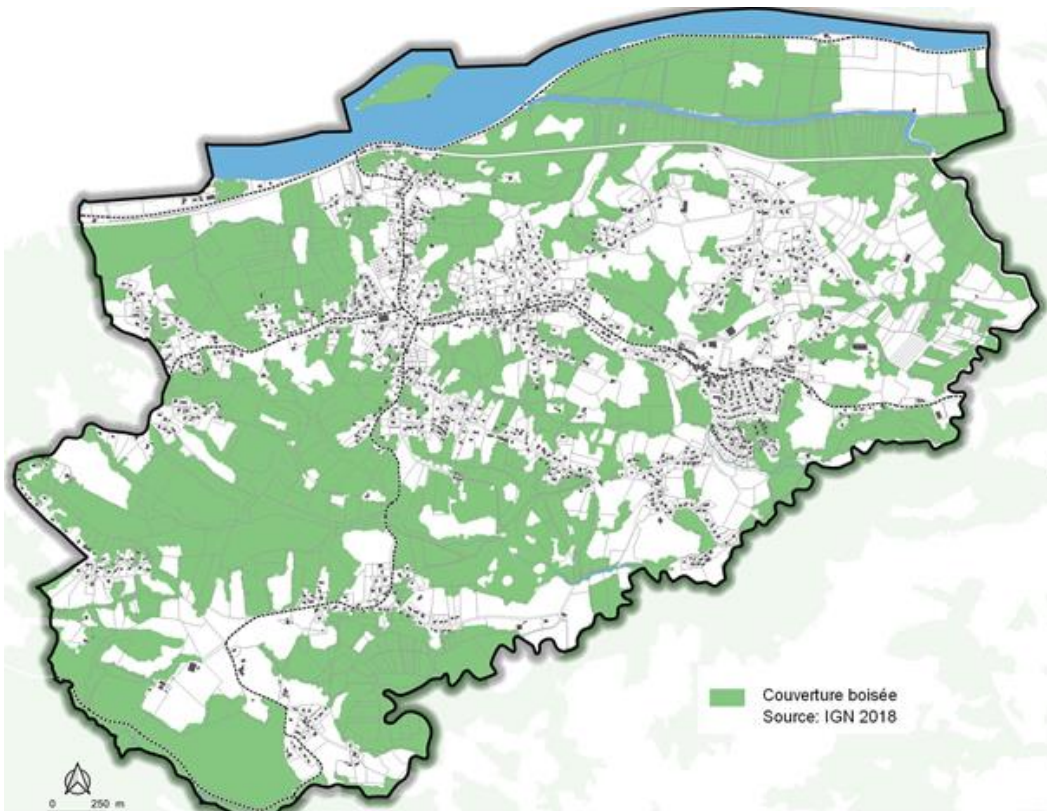
ZICO Zone d'Importance pour la Conservation des Oiseaux

Espaces Naturels Sensibles

Zones humides

LES ENJEUX BIODIVERSITE

IMPORTANCE DES BOISEMENTS



Le patrimoine boisé communal offre une surface étendue avec une grande diversité de physionomies:

haies, boisements humides, parcs, arbres isolées.

695ha soit +50% du territoire.

LA TRAME VERTE ET BLEUE

POUR LE MAINTIEN DES FONCTIONNALITES ECOLOGIQUES

limiter la perte de biodiversité en préservant et restaurant les continuités écologiques

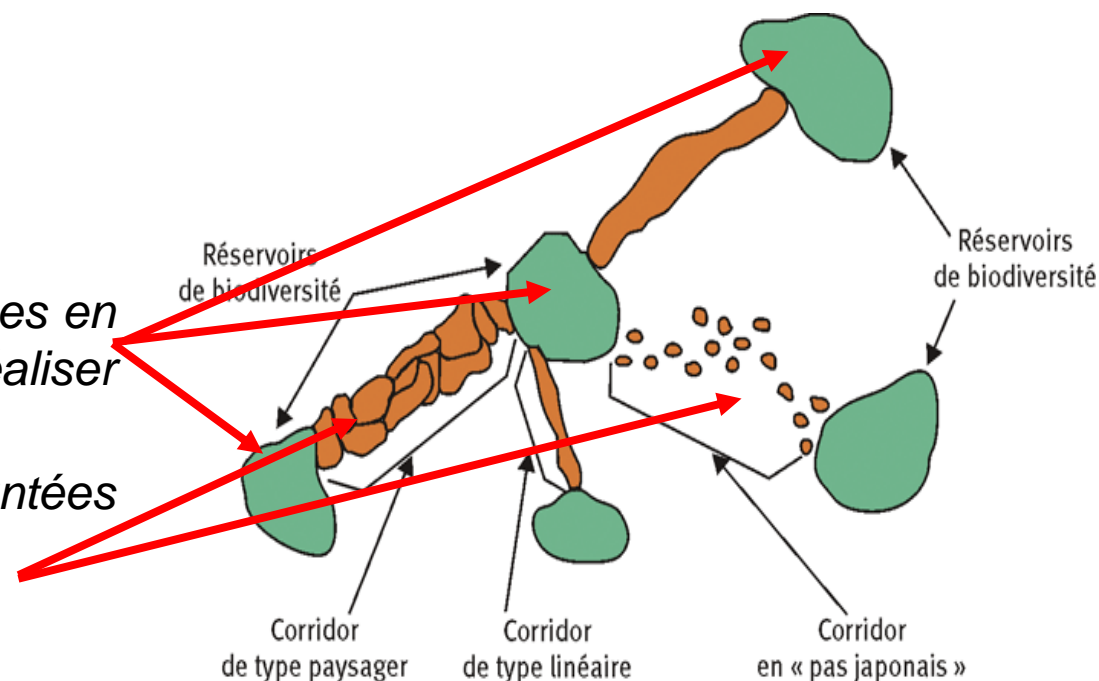
Continuités écologiques :

» Ensemble de même milieux connectés entre eux:

- **Trame verte** = milieux terrestres
- **Trame bleue** = milieux aquatiques et humides

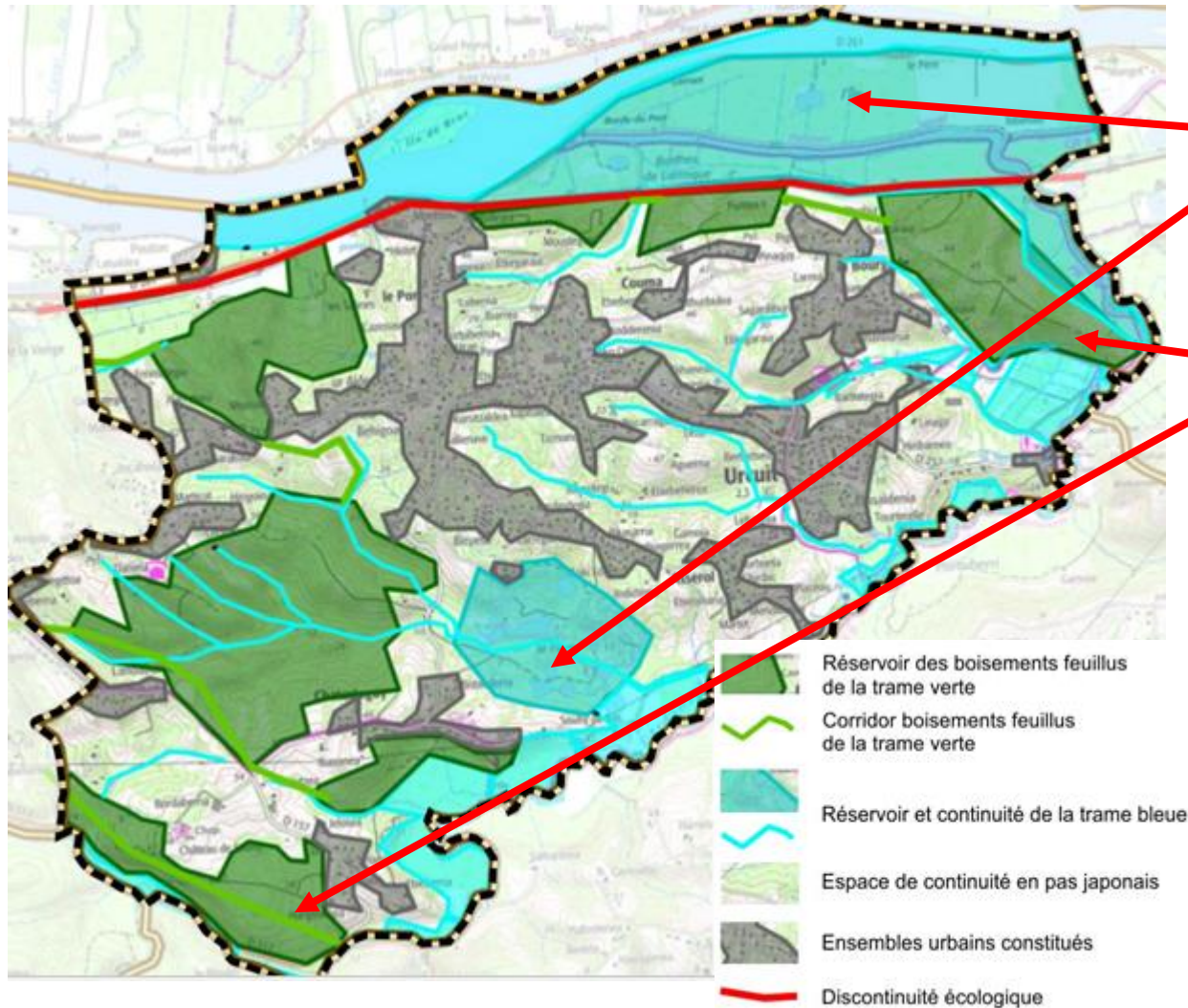
» Composantes de chaque trame :

- **Réservoirs de biodiversité** = zones vitales, riches en biodiversité, où les espèces peuvent réaliser l'ensemble de leur cycle de vie
- **Corridors** = voies de déplacements empruntées reliant entre eux les réservoirs de biodiversité



CONTINUITES ECOLOGIQUES

EVITER – REDUIRE - COMPENSER



TRAME VERTE ET BLEUE

Liés à l'eau :

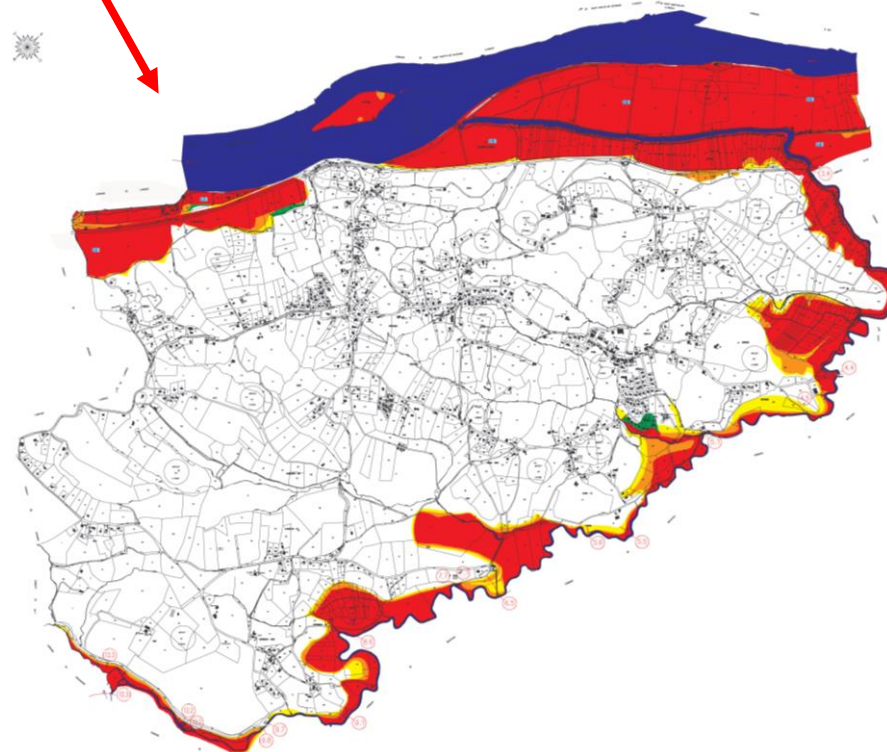
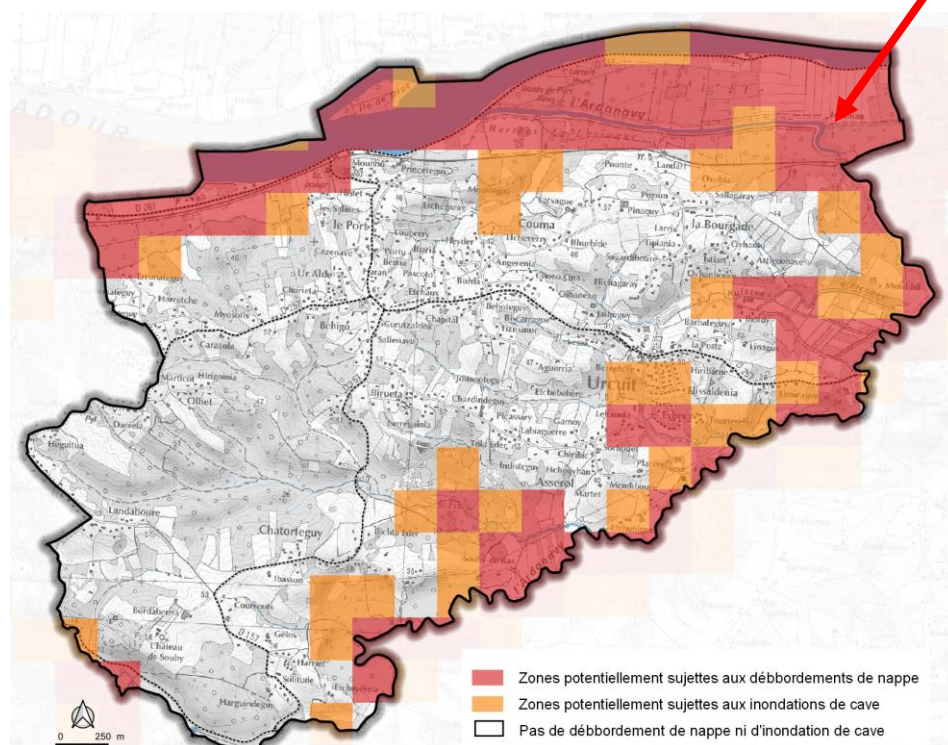
L'Adour, l'Ardanavy, les zones humides, les ripisylves et milieux associés,

Liés aux milieux forestiers: boisements feuillus,

- **Protection** des habitats et habitats d'espèces d'intérêt communautaire
- **Maintien** des massifs boisés structurants, notamment les réservoirs de biodiversité, des zones humides significatives et fonctionnelles

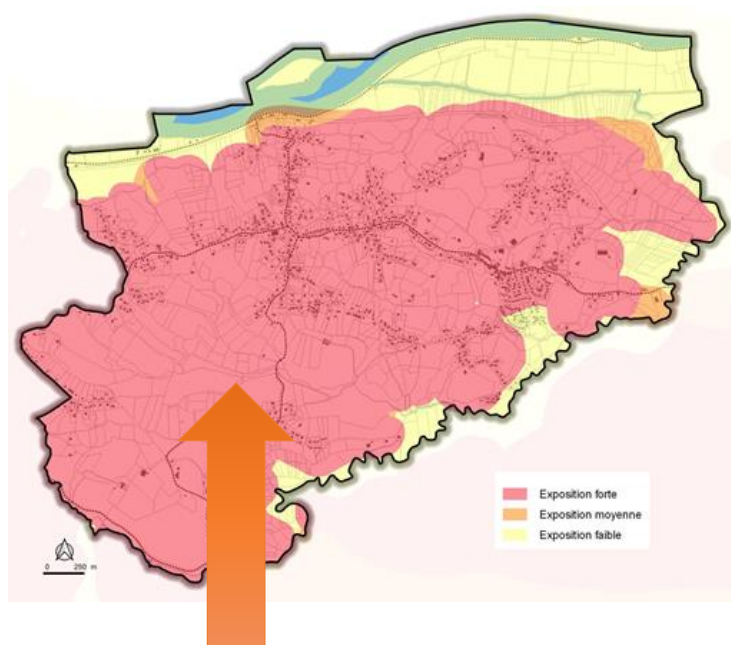
LES RISQUES

Remontée de nappes	secteur Barthes et ruisseaux, dont Ardanavy		en lien avec zone inondable
Inondations	PPRI Atlas des zones inondables		TRI: territoire à risque inondation Préserver les zones d'expansion des crues

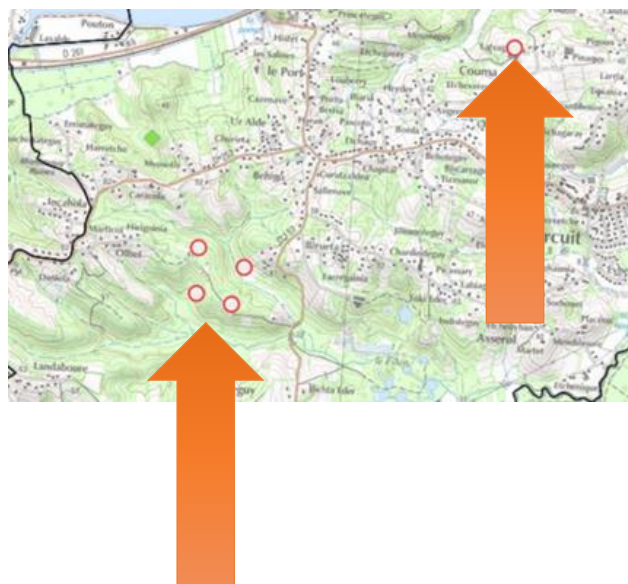


LES AUTRES RISQUES “NATURELS”

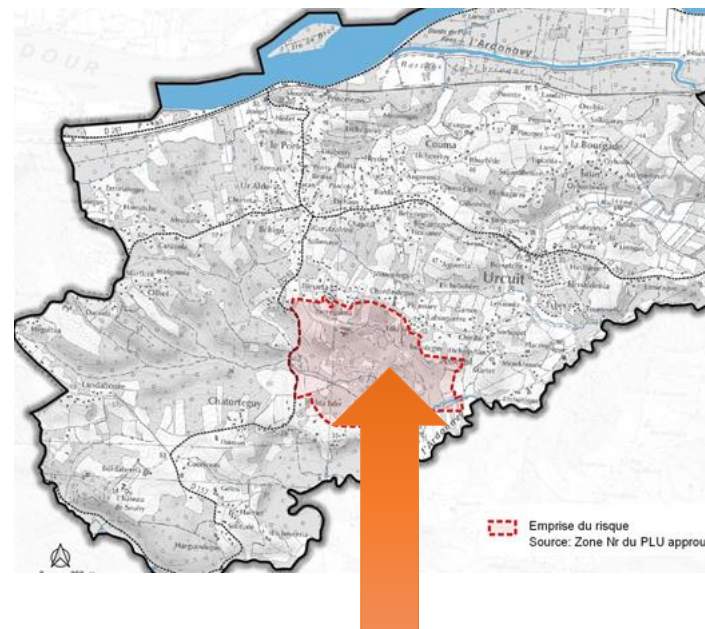
Argiles: retrait / gonflement
aléa fort **80% du territoire**



Cavités souterraines

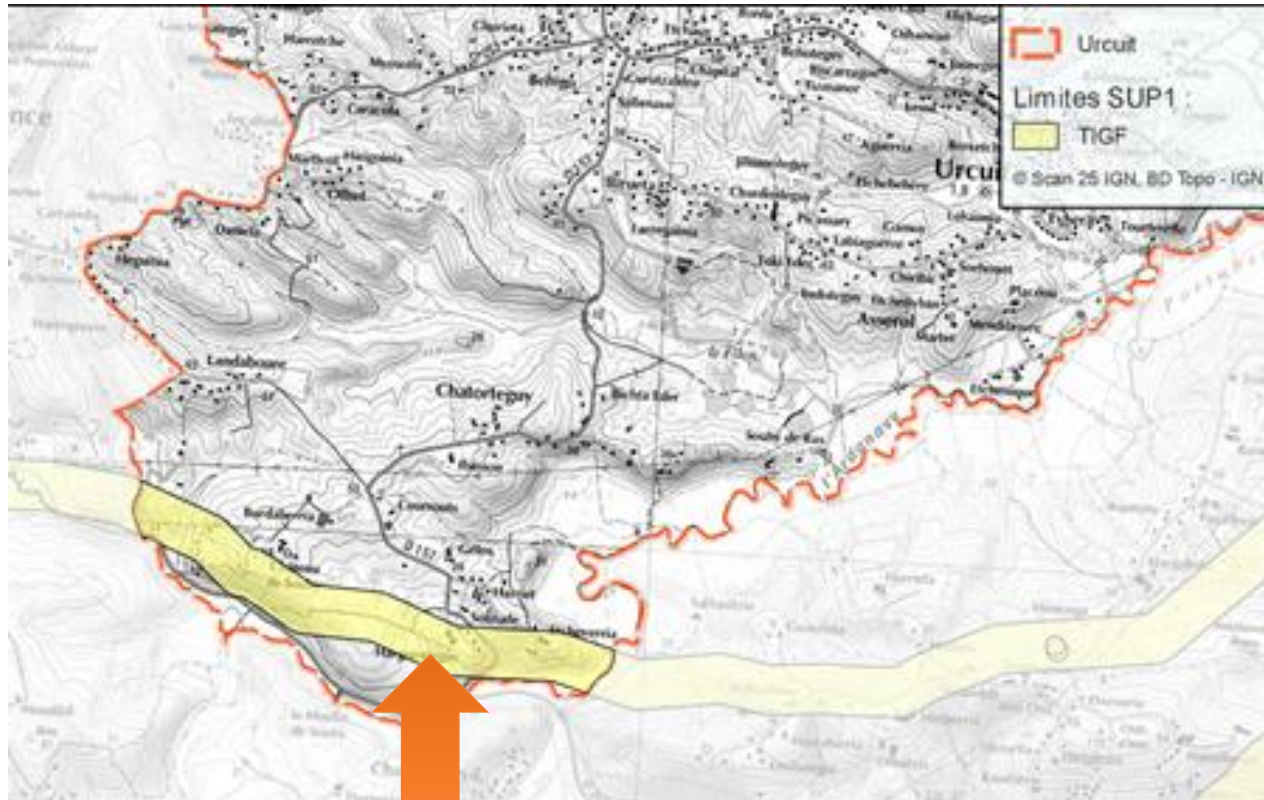


Mouvements de terrain
(anciennes salines)



Source Geo Risques

LES RISQUES INDUSTRIELS



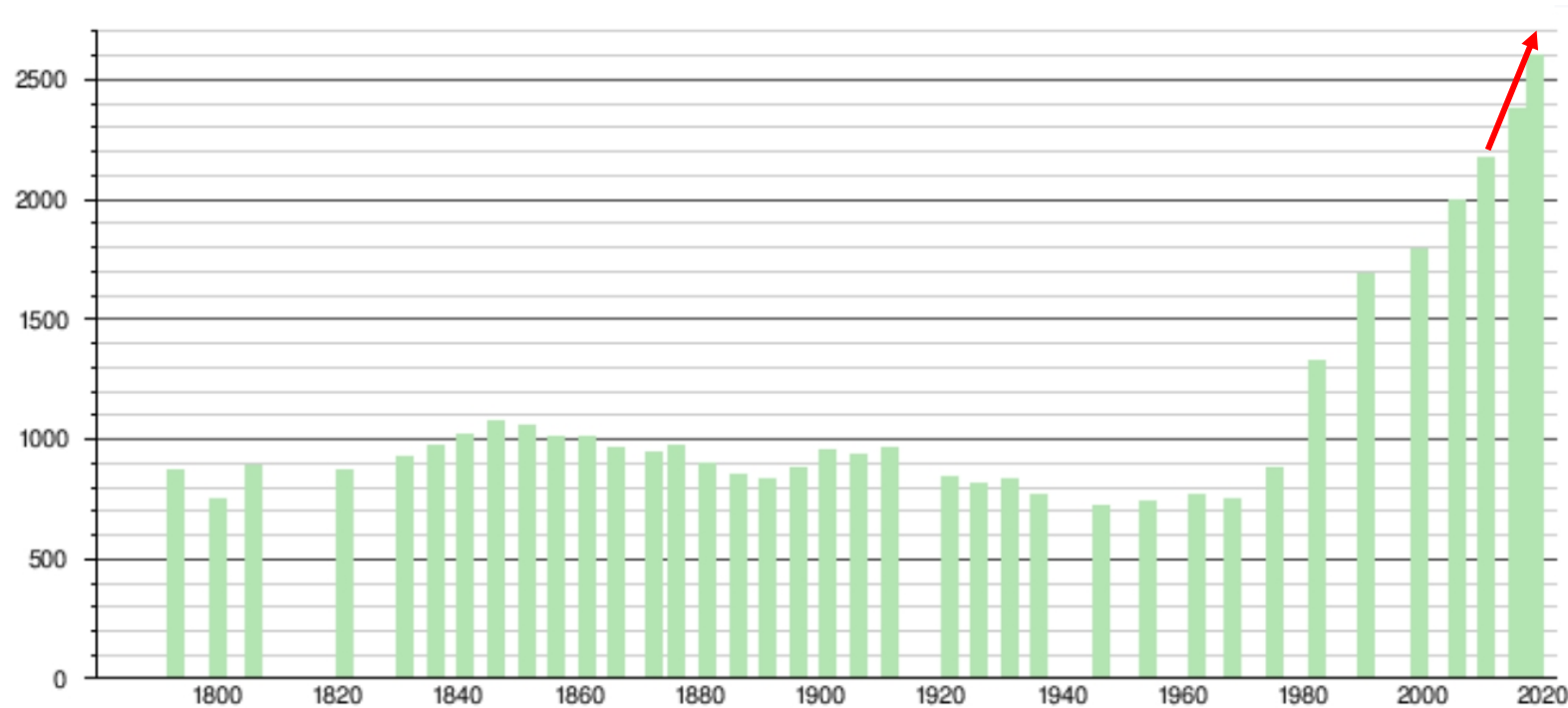
Transport de matière dangereuse: canalisation Gaz

Installations classées :
ponctuellement concernée

➔ **Transport de matière dangereuse:**
canalisation Gaz ligne HT

Qualité de l'air: concernée par le
Plan de prévention de atmosphère de
Bayonne mais reste dans un niveau
d'exposition modéré

LA DEMOGRAPHIE

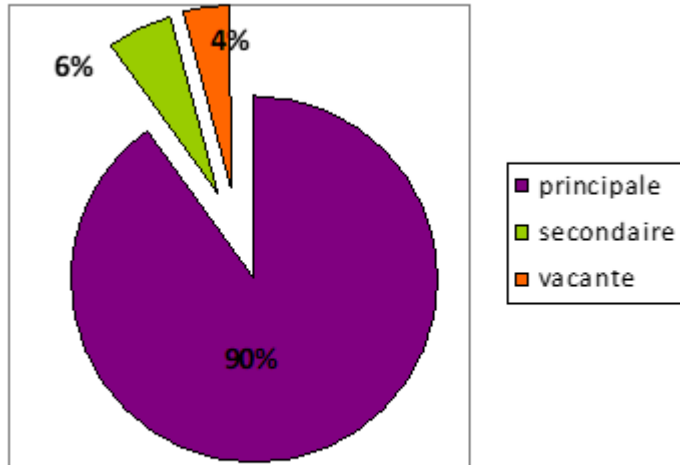


UNE CROISSANCE TRES SOUTENUE

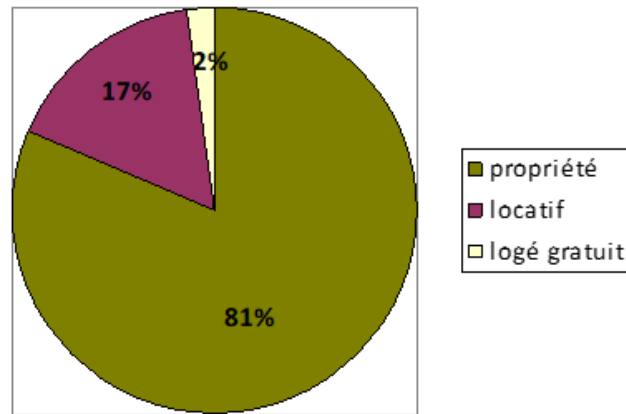
2172 habitants en 2010
2821 habitants en 2020

Entre 2010 et 2020, la commune a gagné
65 habitants par an
avec un solde naturel excédentaire très favorable (profil familial des foyers).

LE LOGEMENT



Composition du parc de logements en 2017



Structure du parc des résidences principales en 2017

**Une majorité de résidences principales à 90%,
980 RP sur 1084**

Une dominante d'habitat individuel à 87%.
Secteur B1 sous tension immobilière

Propriétaires à 81,4%

Parc locatif en développement avec 17% en 2017
(161 logements)

13 logements sociaux en 2017 (1,3% du parc principal)

LA CONSOMMATION DE L'ESPACE

Consommation foncière

Entre 2011/2020

305 logements sur 38ha86

- 30 logements /an en moyenne
- 3ha90 /an en moyenne

10% de collectifs, 90% individuels

Densité 7,75 logements par ha

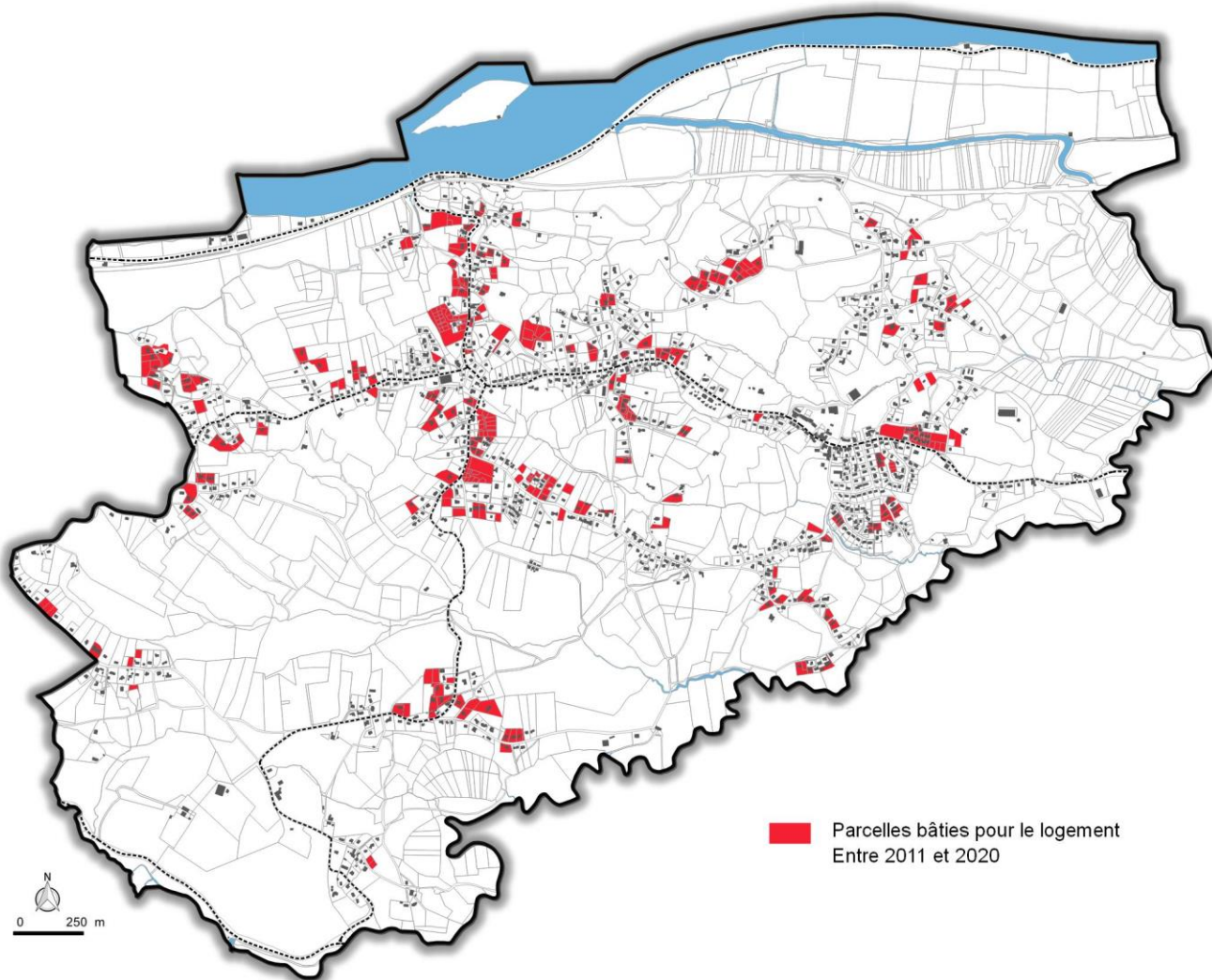
Consommation moyenne 1300m² /logts

Logement individuel 1341m² /logement

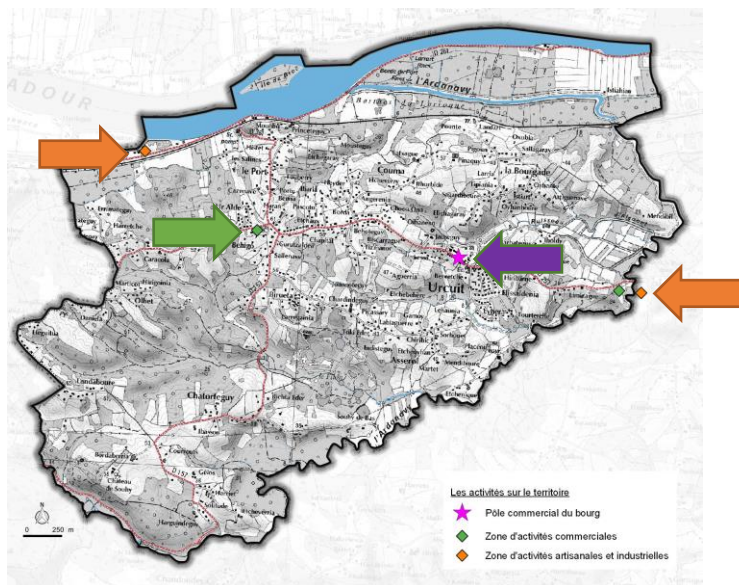
Logement collectif 821m² /logement

Artificialisation (Naturel Agricole Forestier)

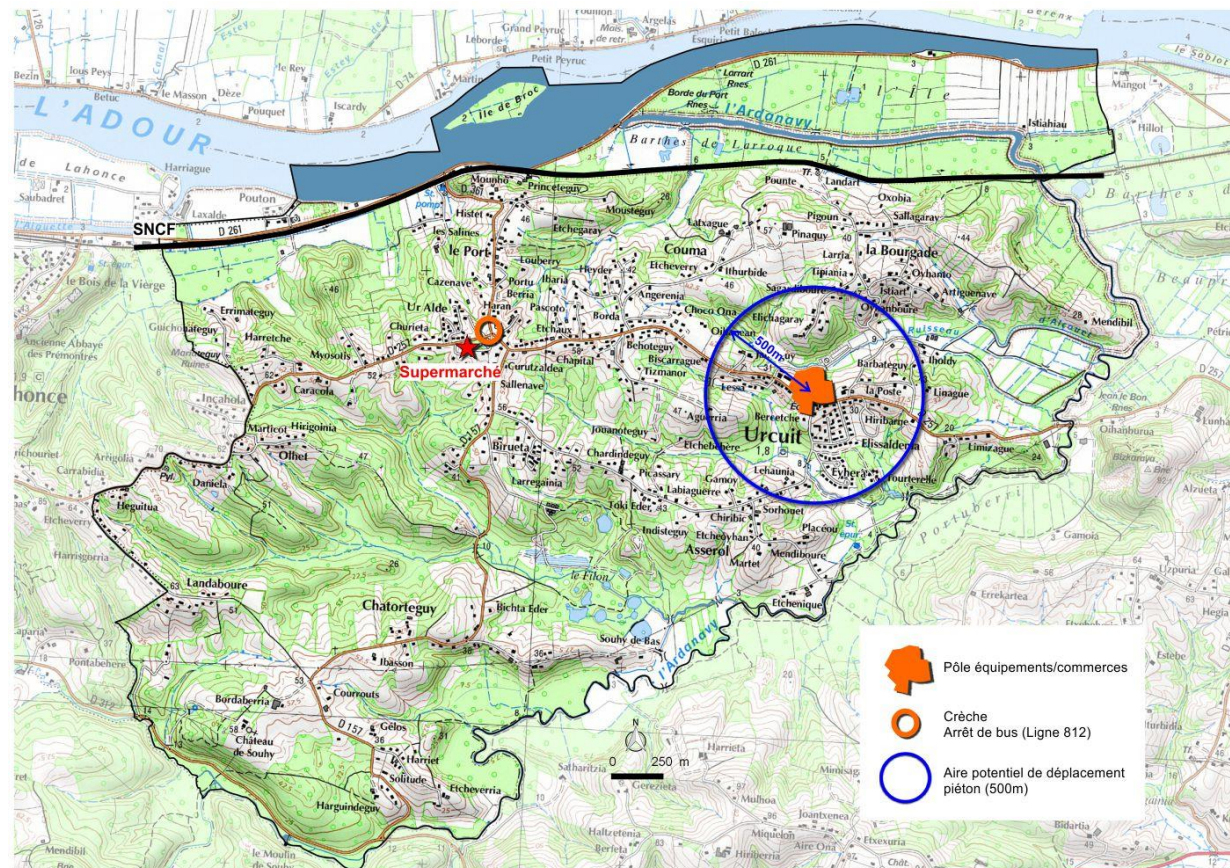
Totalité logements et activités: 3ha /an



ACTIVITES ECONOMIQUES



140 établissements actifs sur des activités diversifiées
au 31/12/2018 (166 en 2015),



Un panel d'équipements, services et commerces
Des liaisons douces
Un coeur de village emblématique

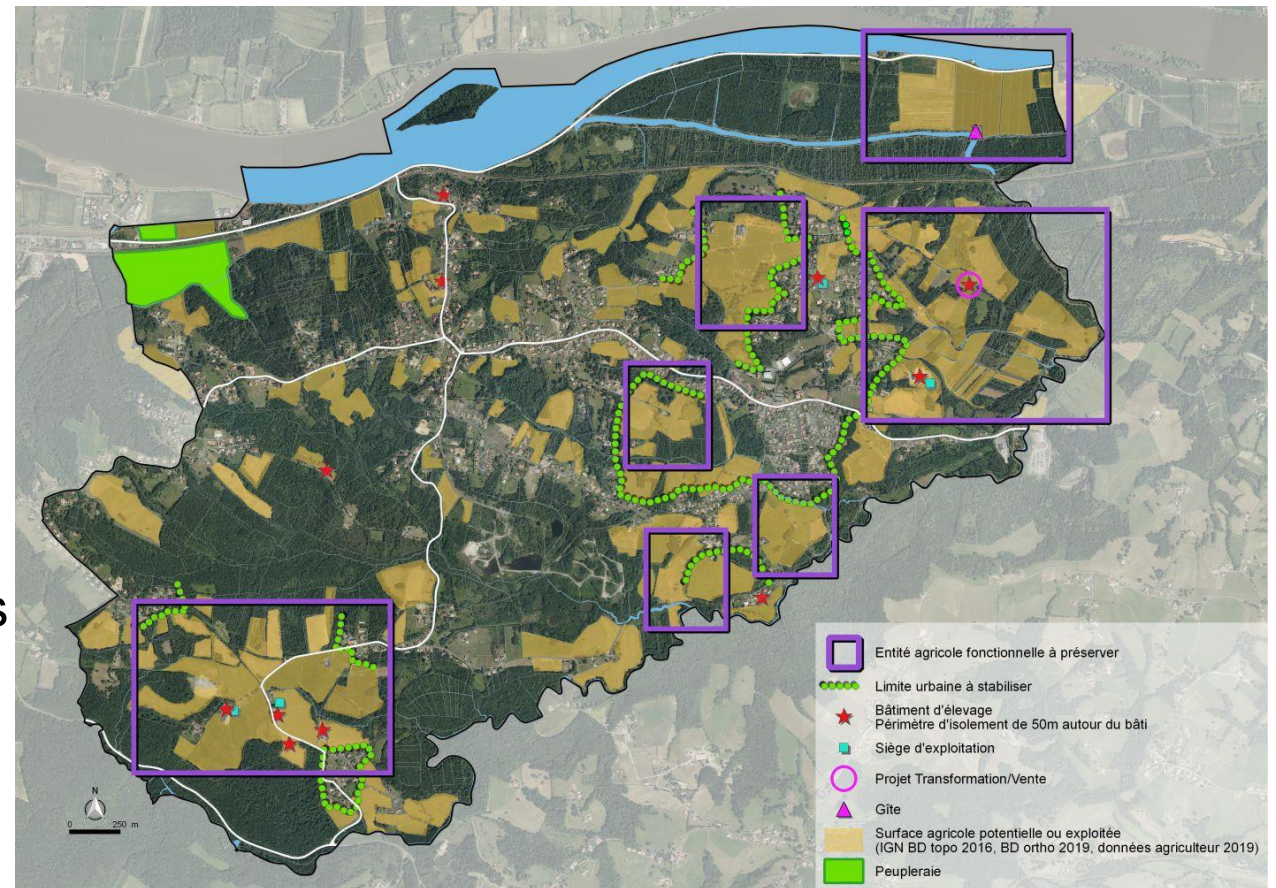
ACTIVITES ECONOMIQUES

Faible représentation de l'emploi agricole
Moins d'une dizaine d'exploitations

30% du territoire en SAU (400 ha)

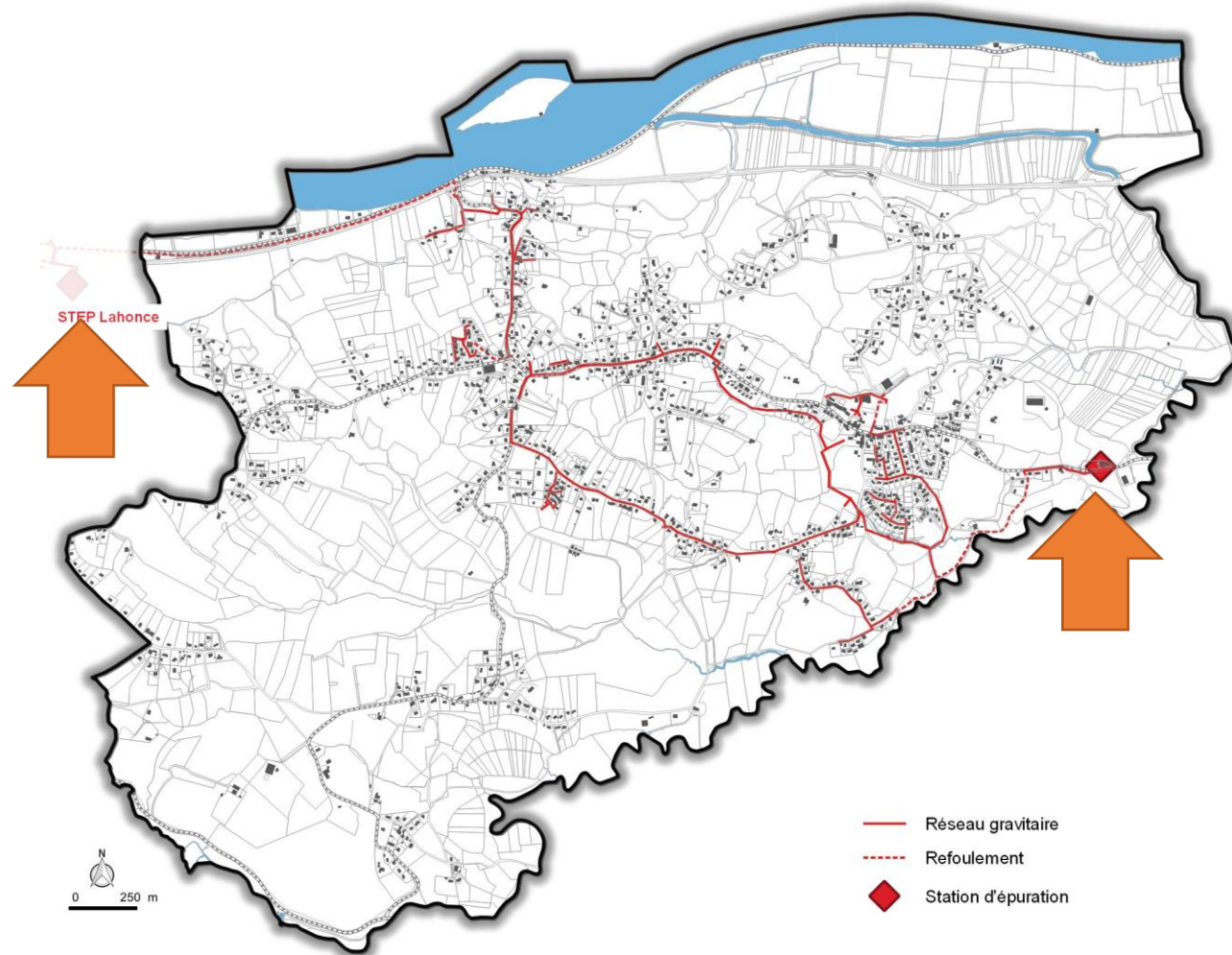
Forte fragmentation des espaces agricoles
(urbanisation/bois)

AOP Kintoa et Ossau Iraty
Vente directe et transformation à la ferme



Répartition des entités agricoles sur la commune d'Urcuit

LES EQUIPEMENTS ASSAINISSEMENT



Assainissement collectif

2 step

Station de 3000 éq/ha (Lahonce)

Capacité résiduelle organique importante (50%)

Rejet: Ardanavy

Assainissement autonome

430 installations en 2015

81% conformes en 2015 près de 20% dysfonctionnent

Aptitude des sols globalement défavorable:
enjeux qualité des eaux superficielles,
souterraines, de baignade

LES EQUIPEMENTS EAU POTABLE

Ressource et réseau d'eau

1237 abonnés en 2019

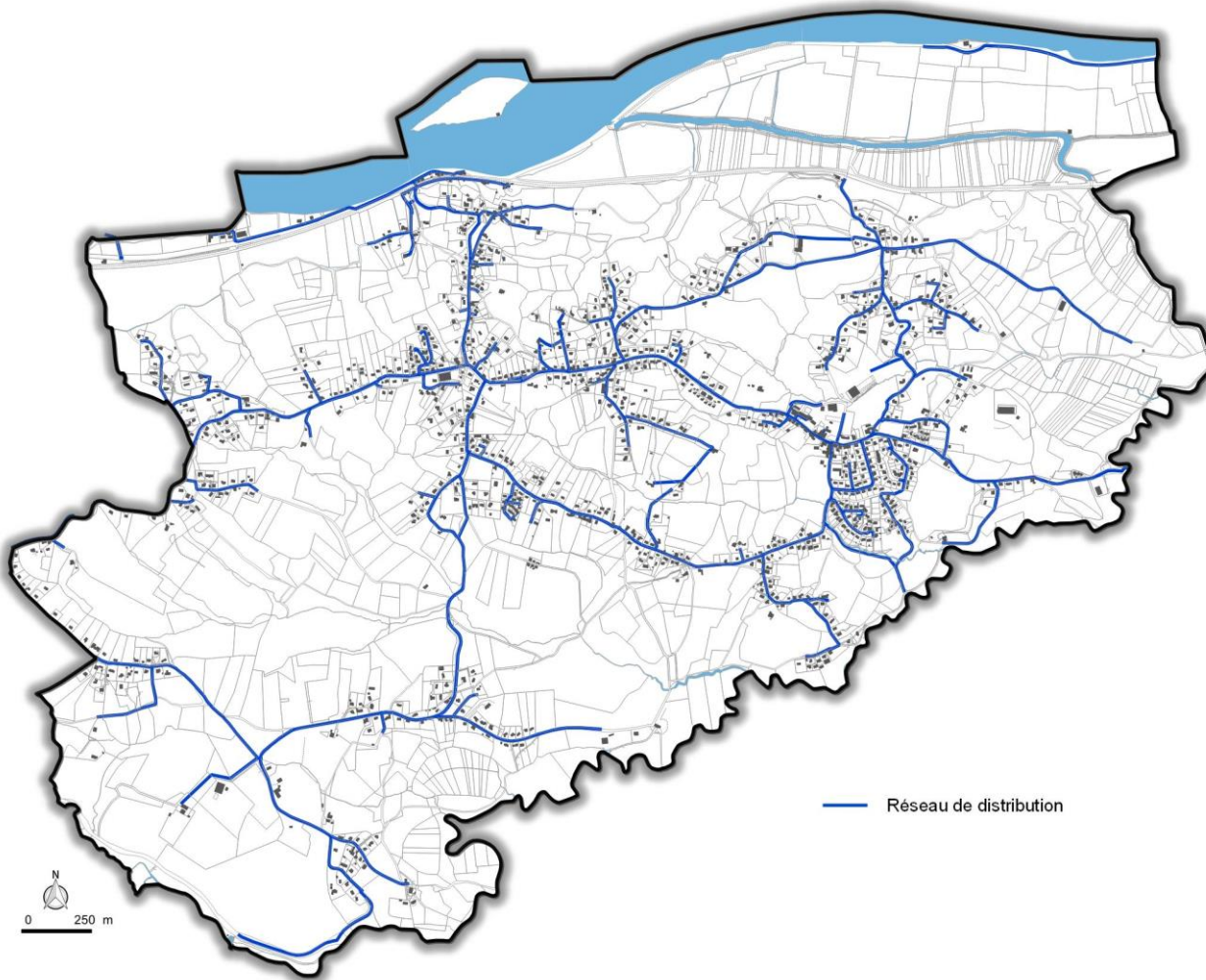
120 000m³ environ consommés en 2019

Ressources: Errepira et Ursuya

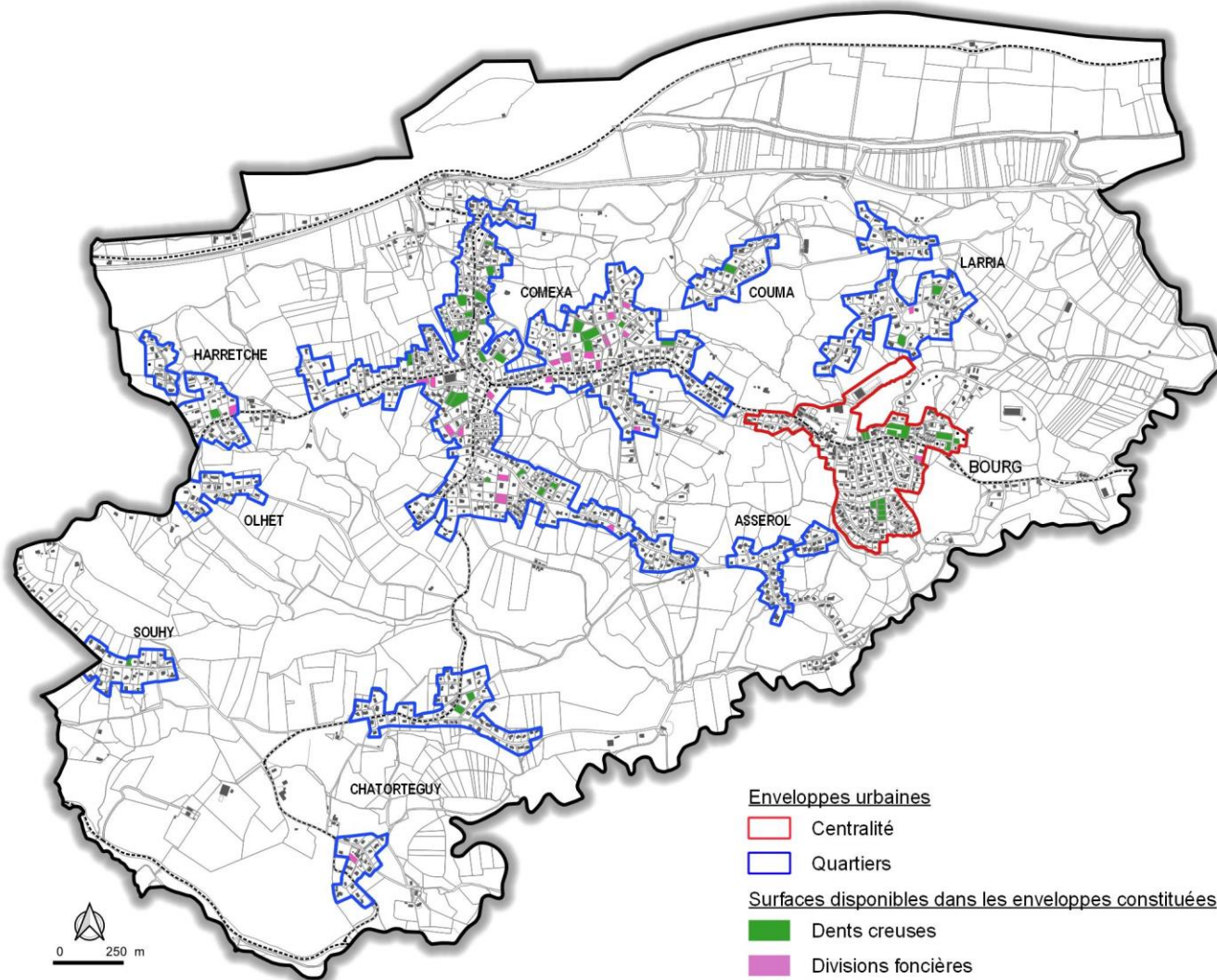
Rendement réseau: 79,6%

Eau de bonne qualité: 100% conforme

Une marge de manoeuvre suffisante à 2036



L'ENVELOPPE URBAINE



Un tissu urbain étalé et dispersé

La centralité du bourg
avec le pôle mairie/ église/ école

Des quartiers constitués au fil du temps

Près de 9ha de disponibilité foncière
(terrains, dents creuses, divisions parcellaires)

Rappels

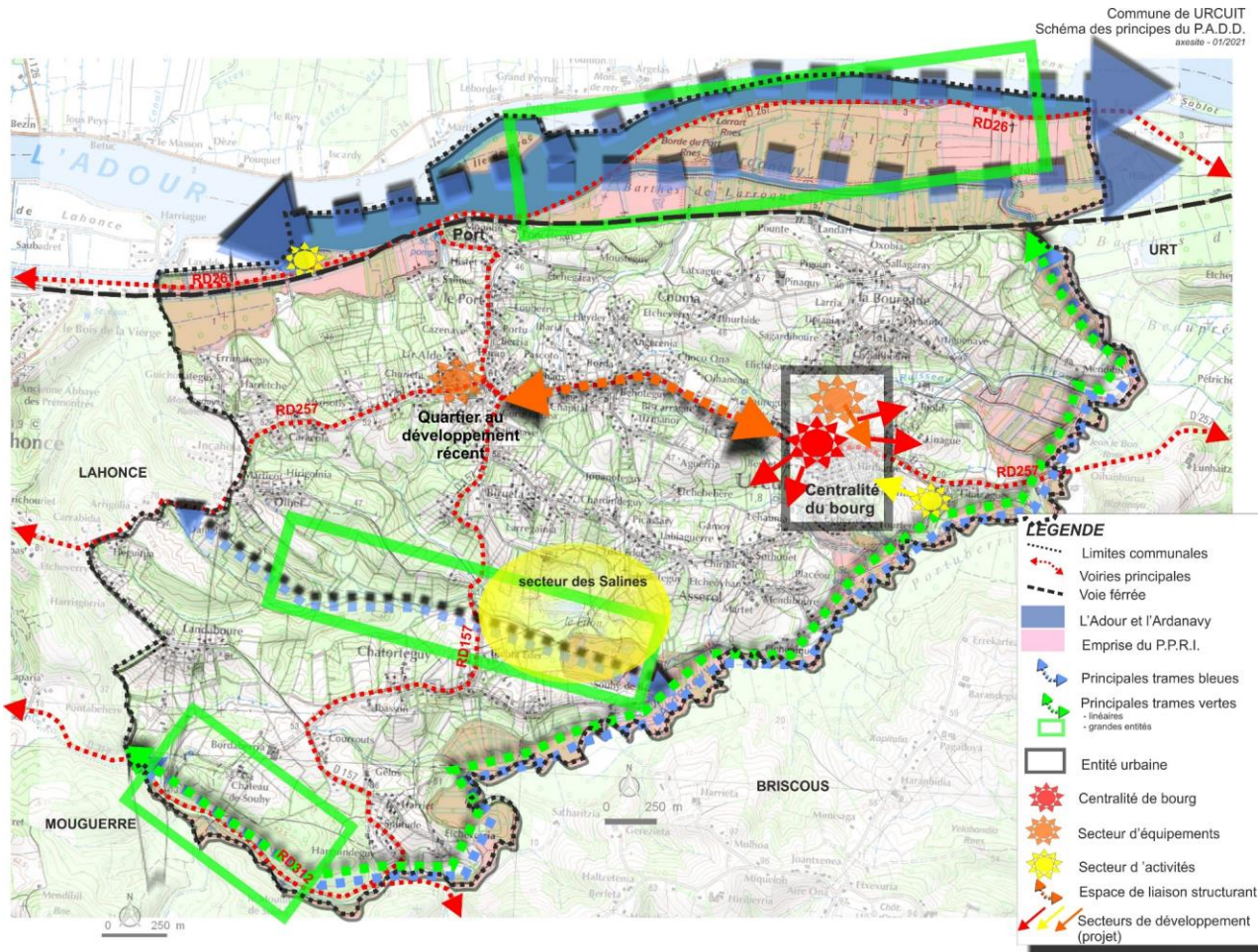
3ha90 consommé par an en moyenne
7,75logts/ha densité

P.A.D.D.

Projet d'Aménagement et de Développement Durable

LE P.A.D.D.

PROJET D'AMENAGEMENT ET DE DEVELOPPEMENT DURABLES



4 grandes orientations

- **Privilégier un aménagement durable du territoire** limiter l'artificialisation, les risques, développer les mobilités douces et énergies renouvelables
- **Etablir un véritable centre vie** et prioriser le développement autour du pôle public, et réguler le développement démographique
- **Préserver les ensembles agricoles et naturel** et garantir leurs fonctionnalités
- **Favoriser un tissu économique et social** diversifié, emplois, tourisme, loisirs

LE P.A.D.D.

PROJET D'AMENAGEMENT ET DE DEVELOPPEMENT DURABLES

- Orientation 1 - PRIVILEGIER UN AMENAGEMENT DURABLE DU TERRITOIRE
- Limiter l'artificialisation et optimiser la consommation de l'espace:
 - passer de plus de **3ha artificialisés** par an à **1,5ha**
- Garantir un développement **limitant les risques** et prendre en compte les questions de **santé et d'environnement**
- Développer et accompagner les moyens de **mobilité alternatifs** en appui de la vélo route et du train
- Promouvoir les possibilités de **sobriété énergétique** et de développement des **énergies renouvelables**

LE P.A.D.D.

PROJET D'AMENAGEMENT ET DE DEVELOPPEMENT DURABLES

Orientation 2 – ETABLIR UN VERITABLE CENTRE DE VIE ET PRIORISER AUTOUR DU POLE PUBLIC

- Réguler le développement démographique
 - passer à 3200 / 3300 habitants à 2030
(2821 habitants en 2020 , soit **+40 à 50habts /an** – diagnostic **+65habts/an**)
 - environ 20logts/an (diagnostic 30logts/an sur 10 dernières années)
PLH diagnostic 2010-2018 :27logts/an - projection 2021-2026: 23logts/an
- Faire émerger la centralité et assurer son rôle structurant
- Promouvoir une centralité conviviale à travers un paysage urbain préservé

LE P.A.D.D.

PROJET D'AMENAGEMENT ET DE DEVELOPPEMENT DURABLES

Orientation 3 – PRESERVER LES ENSEMBLES AGRICOLES ET NATURELS AFIN DE GARANTIR LEURS FONCTIONNALITES

- Assurer le **maintien de la bio diversité** sur le territoire
- Décliner la **trame verte et bleue** sur le territoire communal
- Contribuer à l'émergence d'une **agriculture diversifiée et résiliente**
- **Préserver la qualité des eaux** pour assurer la pérennité des milieux aquatiques et des zones humides

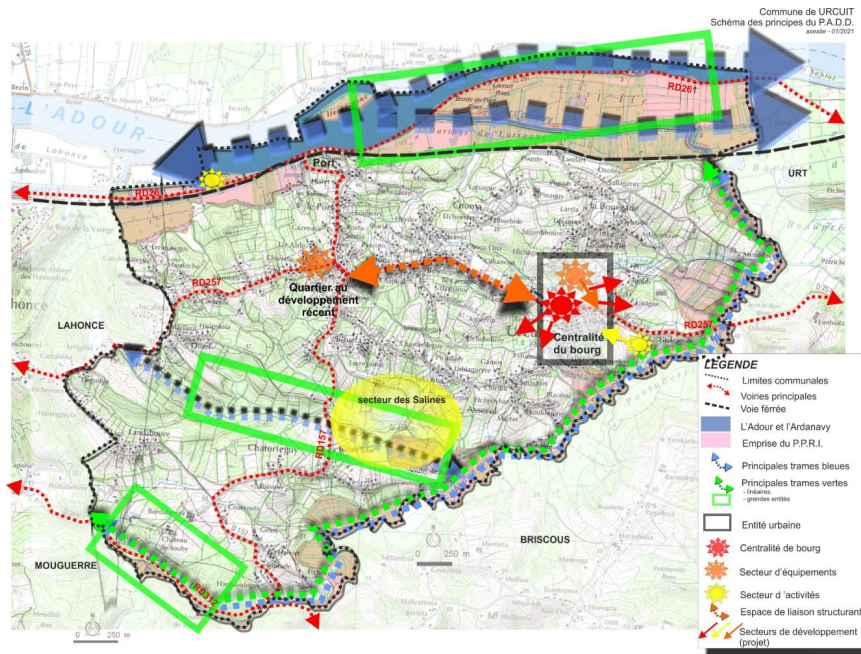
LE P.A.D.D.

PROJET D'AMENAGEMENT ET DE DEVELOPPEMENT DURABLES

- **Orientation 4 – FAVORISER UN TISSU ECONOMIQUE ET SOCIAL DIVERSIFIE**
- Développer l'activité économique et l'emploi
- Promouvoir une **économie touristique de proximité** mettant en valeur le territoire et ses atouts environnementaux
- Conforter le **pôle de loisirs sportifs et culturels**

ZONAGE

LES PRINCIPES du ZONAGE

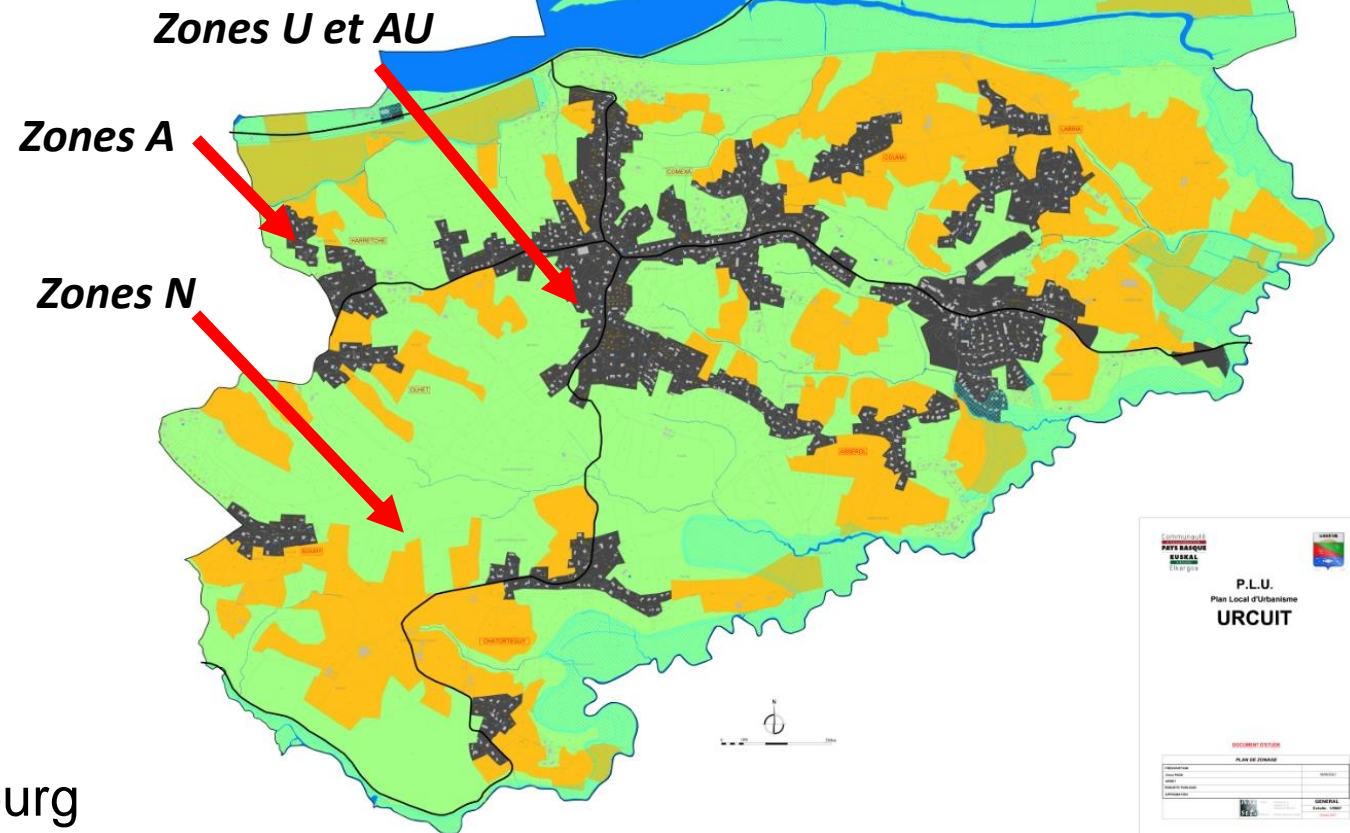


Rappel P.A.D.D.

Développer autour de la centralité du bourg

Limiter l'artificialisation

- Préservation des zones agricoles et naturelles
- Favoriser le tissu économique et social



Le règlement graphique : le zonage

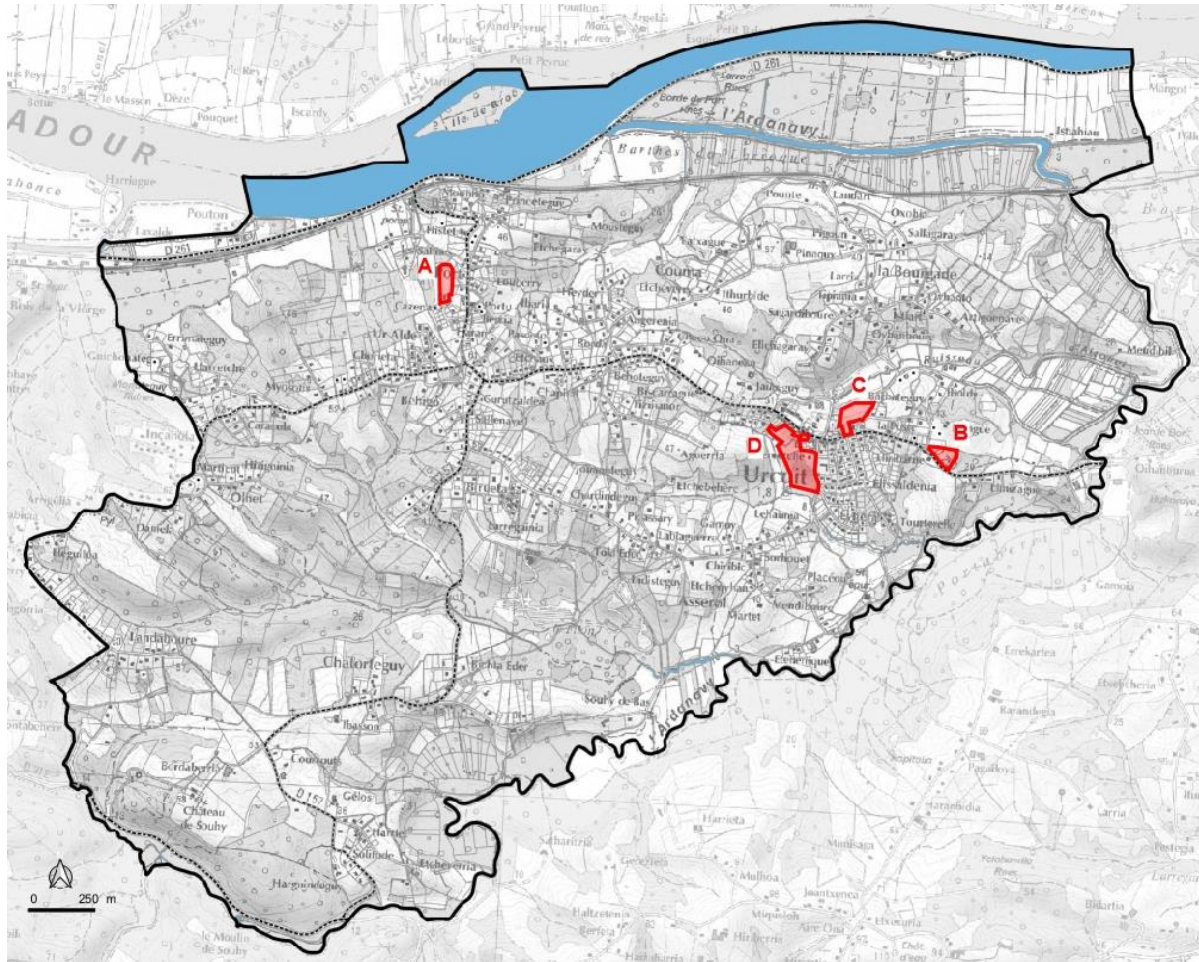
Le règlement écrit : il viendra compléter les attendus sur chaque zone



O.A.P.

Orientations d'Aménagement et de Programmation

LES PRINCIPES DES OAP

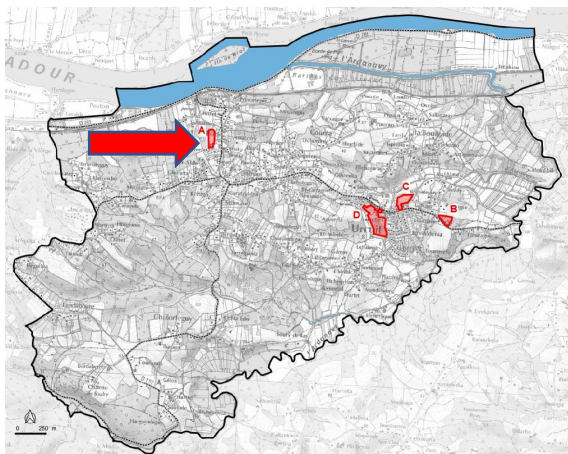


4 sites font l'objet d'Orientations d'Aménagement et de Programmation

- A – route de l'Adour
- B – Bourg Est
- C – Secteur Oxobelhar
- D – Secteur Bercetche

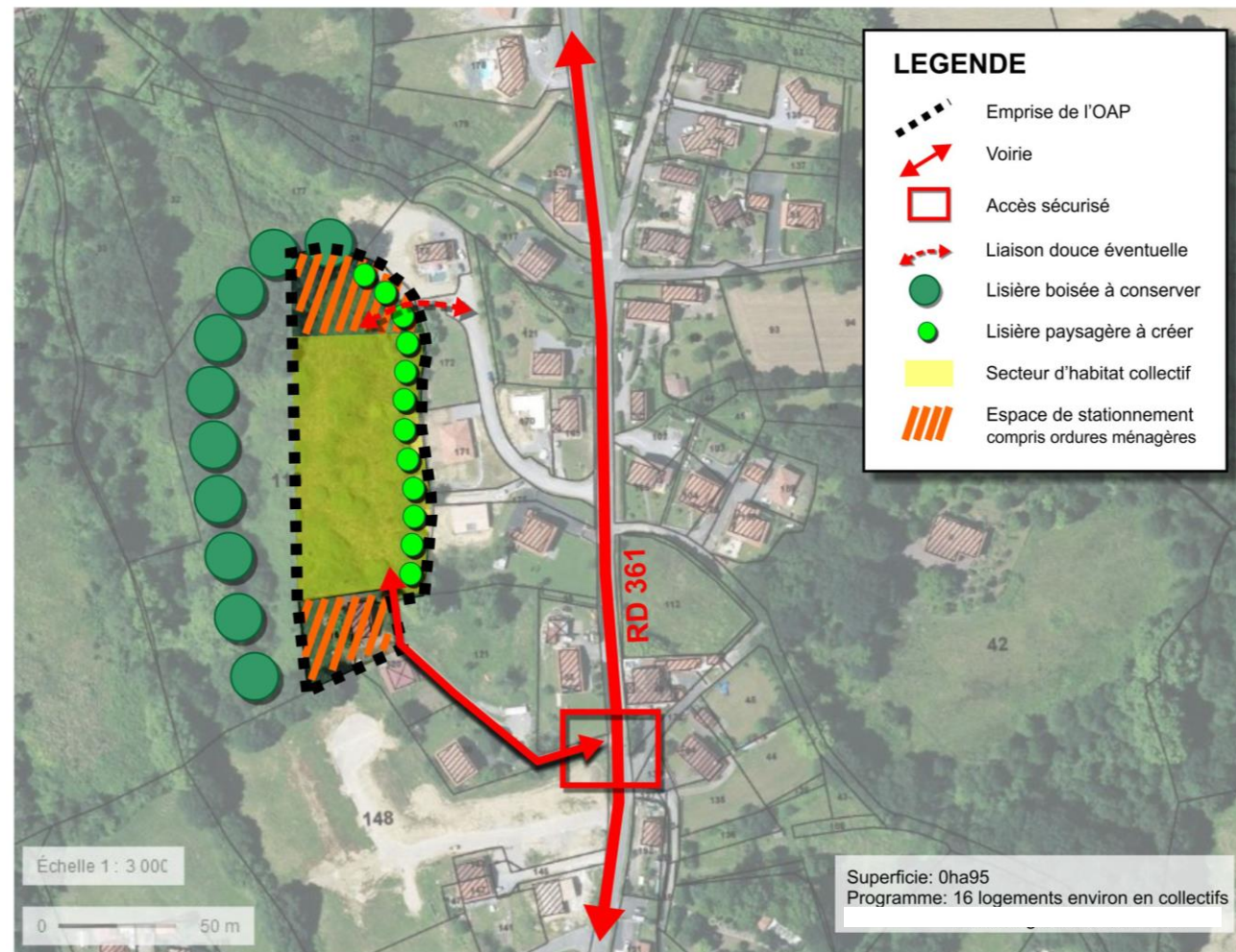
Les projets doivent être **compatibles** avec les OAP

LES PRINCIPES DES OAP



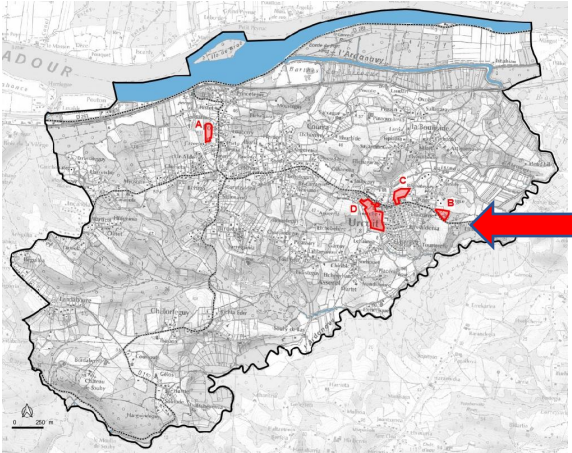
Propriété communale à destination de **logements**

RD 361 - Route de l'Adour

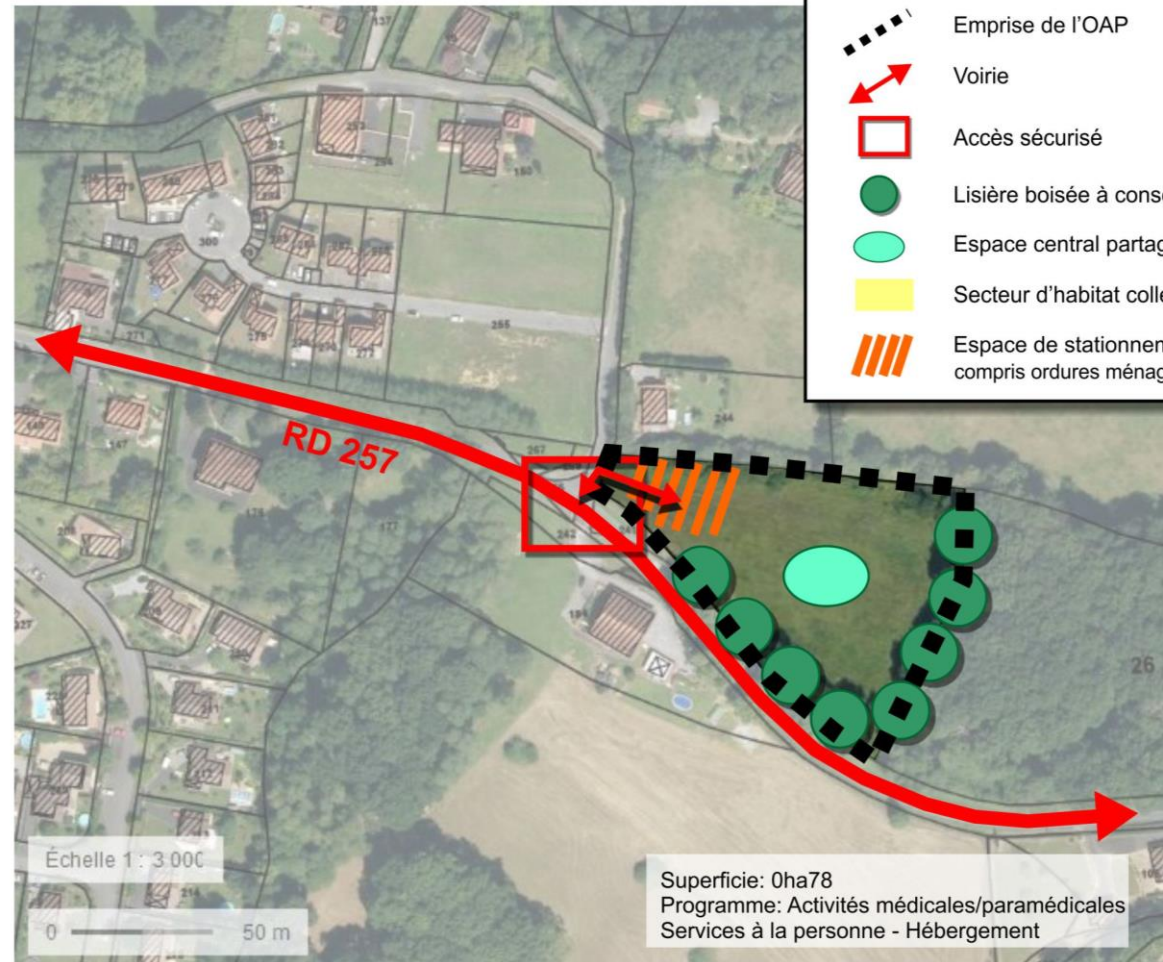


LES PRINCIPES DES OAP

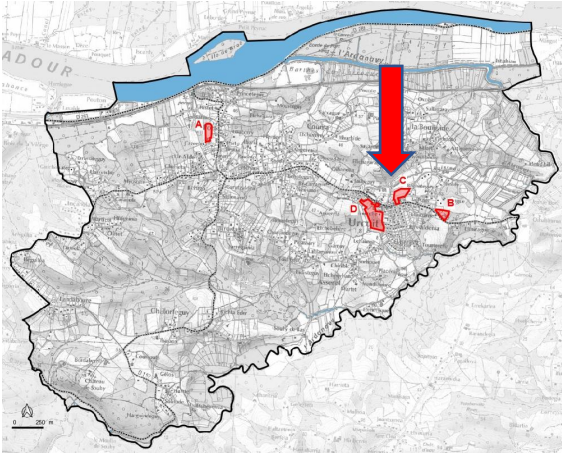
Bourg Est



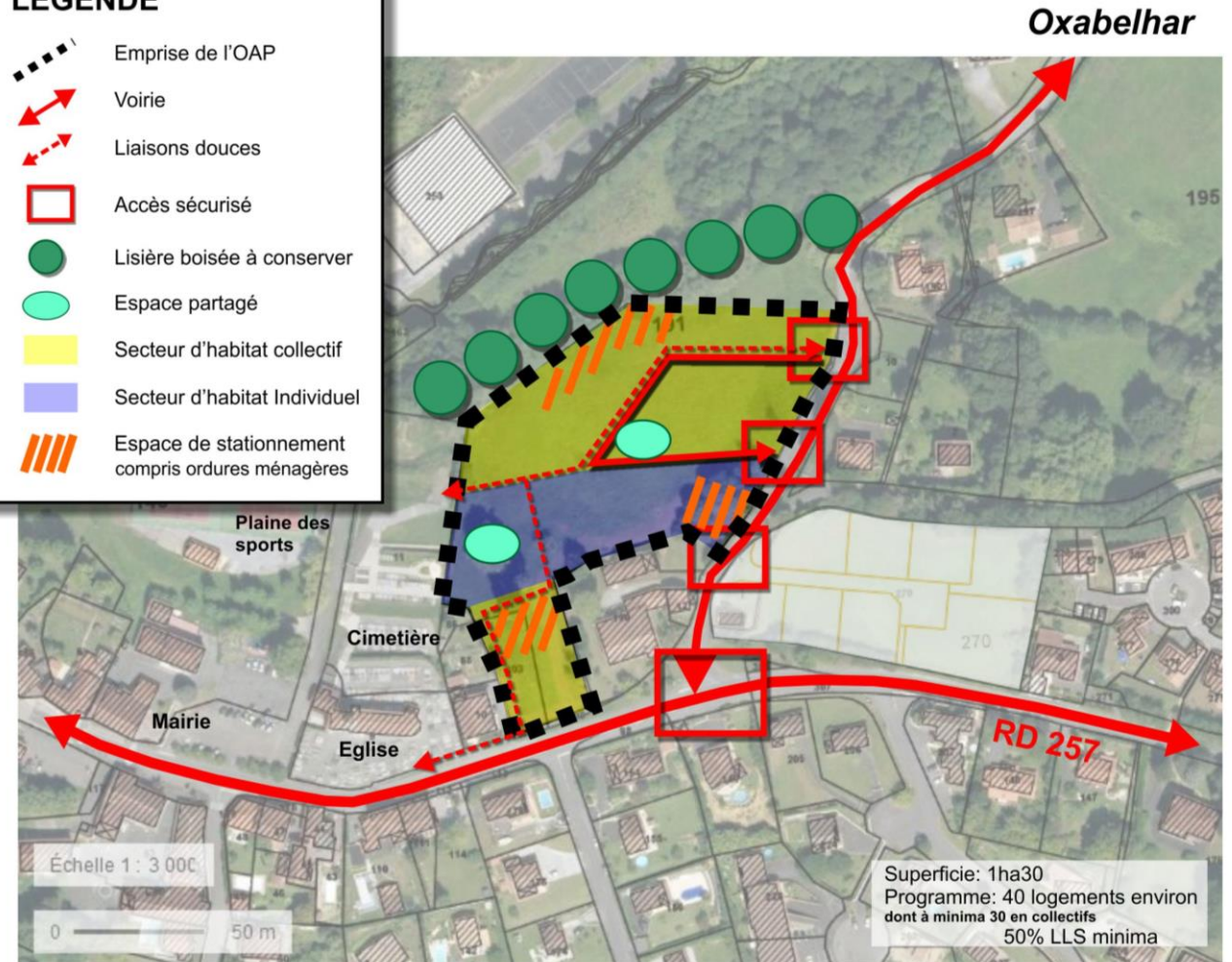
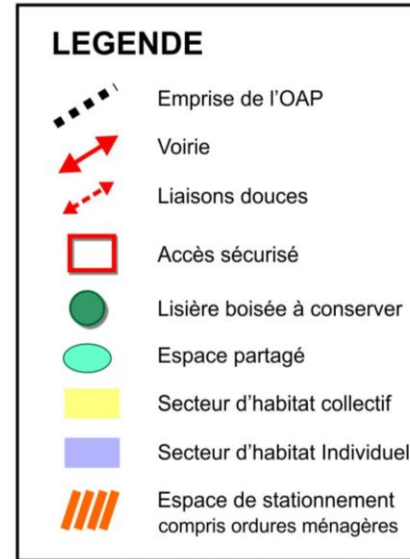
Propriété communale à destination d'activités médicales, para médicales, services à la personne, équipements



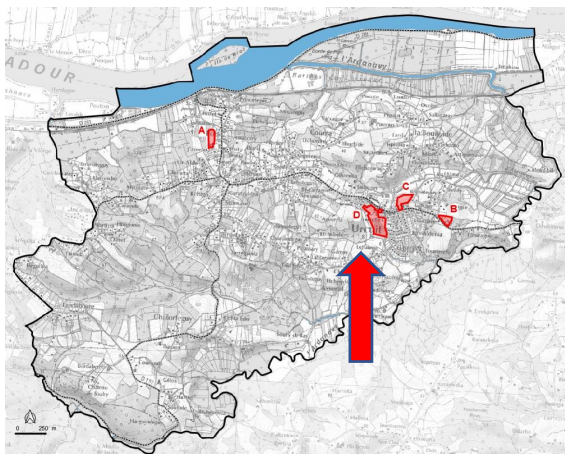
LES PRINCIPES DES OAP



Propriété privée à destination de logements

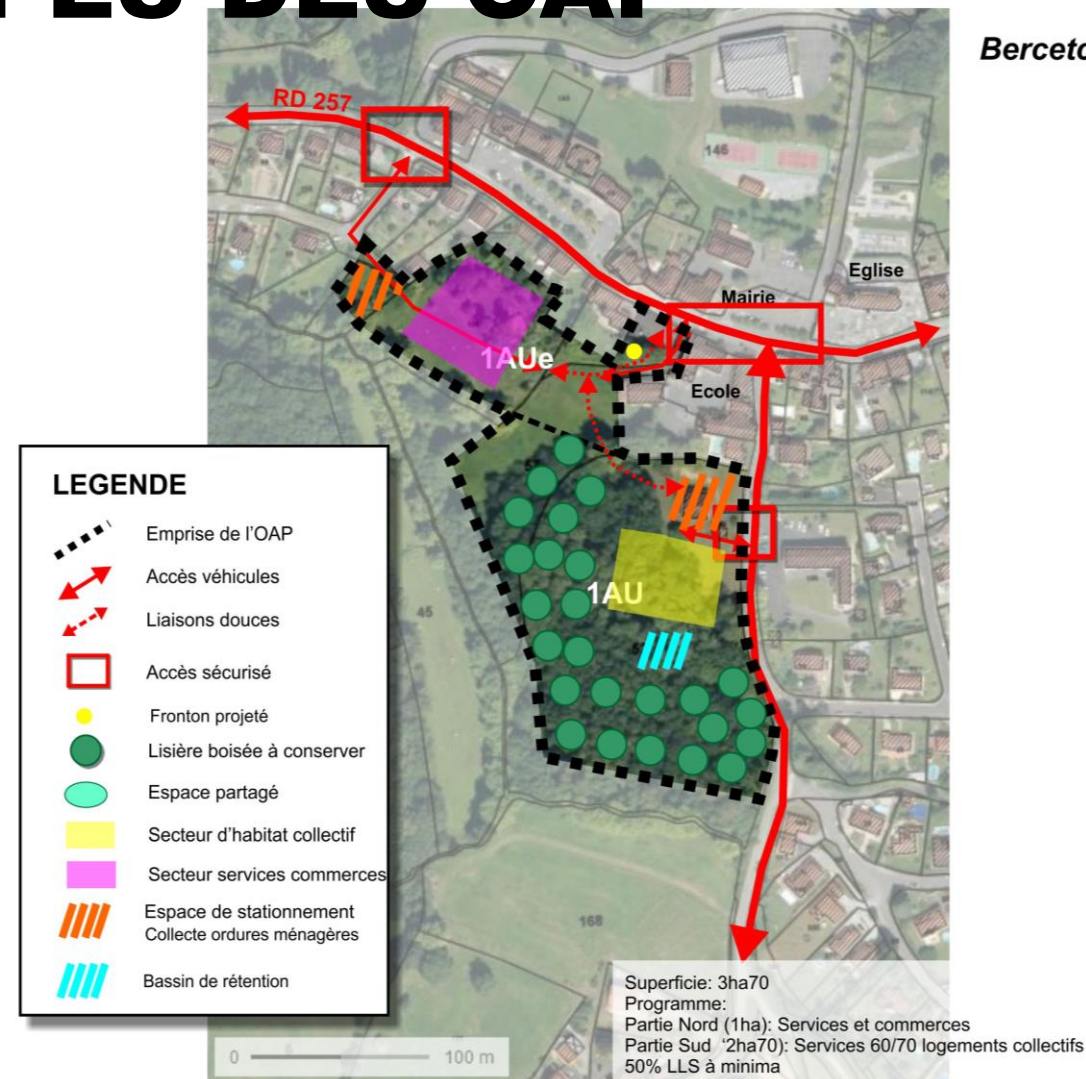


LES PRINCIPES DES OAP



Propriété publique à destination de **logements, services, commerces**

Bercetche



Merci de votre attention
Maintenant, c'est à vous

Communauté
D'AGGLOMERATION
PAYS BASQUE
EUSKAL
HIRIGUNE
Elkargoa

DE
TOUTES
NOS
FORCES !
GURE INDAR GUZIEZ !